



C.M.A. Informatica



Sistema Informativo Gestionale MultiAziendale

**Descrizione delle procedure per
Aziende in ambiente IBM iSeries**



INDICE

Sistemi Contabili	Pag. 4
Contabilità Aziendale	
Contabilità Finanziaria	
Portafoglio Effetti	
Cespiti ed Ammortamenti	
Ri.Ba	
Gestione Insoluti	
Preavvisi e Solleciti di Pagamento	
Riclassificazione di Bilancio	
Gestione Vendite	Pag. 16
Gestione Contratti Vendite	
Ordini Clienti	
Bolle e Fatture	
Statistiche di vendita	
Fatturazione al Banco	
Gestione Storico Venduto	
Gestione Acquisti	Pag. 21
Gestione Proposte d'Ordine	
Ordini, Bolle, Fatture fornitori	
Statistiche Acquisti	
Agenti e Liberi Professionisti	Pag. 24
Gestione Provvigioni	
Fatturazione Agenti e Liberi Profess.	
Modelli 770 D/D1	
Gestione Magazzino	Pag. 26
Magazzino Fiscale	
Magazzino Gestione Scorte	
Controllo di Gestione	Pag. 28
Contabilità Analitica	
Controllo di Gestione	
Ponte Coge-Coa	
Procedura Cargen	
Quadratura Coge-Coa	
Produzione Industriale	Pag. 32
Pianificazione dei Fabbisogni	
Ordini di Produzione	
Pianificazione Capacità Produttiva	
Controllo Avanzamento Produzione	
Distinta Base e Cicli di Lavoro	
Gestione Terzisti	
L'Evoluzione	Pag. 39

SISTEMI CONTABILI

CONTABILITA' AZIENDALE

Archivi Contabili

Gestione tabelle:

- Causali movimentazione contabile
- Condizioni di pagamento
- Aliquote IVA

Gestione registri IVA

Gestione banche

Gestione piano dei conti

Gestione soggetti:

- Clienti
- Fornitori
- Soci

Inserimento dati

Gestione movimentazione contabile

Saldaconto

Gestione scadenze e portafoglio effetti

Passaggio da IVA sospesa ad IVA vendite

Controllo immissione movimenti batch

Immissione movimenti batch

Liste di controllo

Stampa liste di controllo

Stampa riepilogo per causale

Riepilogo per conto/causale

Riepilogo per attività/causale

Generazioni automatiche

Generazione differenze di cambio

Stampa E/C per pareggio residui minimi

Pareggio globale per residui minimi

Pareggio interattivo residui minimi

Contabilità Generale

Numerazione e intestazione bollato

Stampa giornale bollato di cont. generale

Stampa mastri

Stampa bilancio di verifica

Stampa bilancio a sezioni contrapposte

Stampa bilancio d'esercizio

Interrogazione mastri di sotto conto

Interrogazione bilancio di verifica

Stampa mastri a partite

Interrogazione mastri a partite

Gestione riferimenti per conti a partite

Chiusura Apertura e Pulizia

Spostamenti progressivi
Generazione movimenti chiusura e apertura
Eliminazione d'esercizio
Eliminazione periodica movimenti
Eliminazione partite pareggiate
Riorganizzazione fisica archivi

Gestione Pagamenti a Fornitori

Autorizz./sospensione scadenze al pagamento
Selezione scadenze da pagare
Stampa lettere per disposiz. pagam. alle banche
Stampa lettere avviso pagamento ai fornitori
Generazione articoli contabili per pagamento

Contabilità IVA

Stampa registri IVA con riepiloghi
Stampa registri IVA riepilogativi
Elenchi annuali clienti e fornitori
Liste di controllo
Elenchi annuali IVA
Gestione minidischi
Elenchi operazioni non imponibili
Gestione archivio allegati

Sezionali Clienti e Fornitori

Gestioni riferimenti partite
Stampa E/C soggetti a partite
Stampa E/C soggetti a ripresa di saldo
Stampa scadenzario per soggetti
Stampa scadenzario per data scadenza
Stampa pagamenti scaduti
Stampa riepilogo saldi soggetti
Stampa situazione creditizia/debitoria
Gestione Note per estratti conto
Interrogazione E/C a partite
Interrogazione E/C a ripresa di saldo
Interrogazione scadenzario per soggetti
Interrogazione scadenzario per data
Interrogazione situazione creditizia/debitoria
Stampa E/C comparato clienti - fornitori - conti co.ge.
Stampa E/C a partite per C.d.C.
Stampa scadenzario per C.d.C.
Calcolo interessi di mora

CONTABILITA' FINANZIARIA

Archivi Finanziari

Gestione rapporti bancari

- di Conto Corrente
- di Castelletto

Gestione condizioni bancarie

- di Conto Corrente a credito
- di Conto Corrente a debito
- di presentazione al S.B.F.
- di presentazione allo Sconto
- di presentazione all'Incasso

Generazione operazioni bancarie

Gestione calendario

Gestione C/C bancari

Movimenti bancari provvisori

Movimenti bancari definitivi

Interrogazioni

Interrogazioni E/C bancario

Interrogazione situazione Impegni su C/C

Interrogazione situazione rapporti bancari

Elaborazioni e Stampe

Stampa E/C bancario

Stampa situazione Impegni su C/C

Stampa situazione rapporti bancari

Consolidamento saldi di C/C

Chiusura trimestrale di C/C

PORTAFOGLIO EFFETTI RI.BA

Portafoglio Effetti

Liste Effetti

Interrogazione effetti per data scadenza

Interrogazione effetti per cliente

Estrazione Effetti

Stampa Effetti

Stampa Distinte

Contabilizzazione Effetti

Esito Effetti

Esito globale distinte

Gestione Castelletto

Consolidamento disponibilità di castelletto

Stampa situazione di castelletto

Interrogazione situazione di castelletto

Stampa liquidità consolidata

Simulazione su liquidità

Approvazione proposta simulata

RI.BA.

Estrazione effetti

Stampe distinte

Stampa archivio per scrittura RI.BA. su dischetto

Scrittura su dischetto RI.BA.

Stampa riepilogo bolli annuali

GESTIONE INSOLUTI – GESTIONE SOLLECITI

Insoluti

Gestione insoluti
Pagamento insoluti
Gestione note per insoluti
Gestione tabella dei legali
Stampa insoluti passati al legale
Stampa insoluti per periodo
Stampa insoluti per zona ed agente
Stampa insoluti per agente e zona

Solleciti

Gestione testi lettera

- Lettera di ricevimento insoluto
- Lettera d'avviso scadenza
- 1° sollecito
- 2° sollecito
- 3° sollecito

Stampa lettere di ricevimento insoluto
Estrazione solleciti e preavvisi
Stampa movimenti di sollecito a storico
Stampa lettere di sollecito o preavviso
Gestione solleciti
Eliminazione preavvisi pagati

RICLASSIFICAZIONE DI BILANCIO

Riclassificazione di bilancio

Gestione codici di riclassificazione
Stampa codici di riclassificazione
Estrazione riclassificazione
Stampa libro inventari
Estrazione riclassificazione per PC
Stampa libro inventari per PC

Mov. Provvisoria per Bilanci Infra annuali

Gestione movimentazione provvisoria
Stampa movimenti provvisori

CESPITI E AMMORTAMENTI

Tabelle Ammortamento

Tabella ammortamento fiscale
Tabella ammortamento economico

Gestione Fiscale Cespiti

Gestione file storico cespiti
Gestione movimenti
Rivalutazione cespiti
Calcolo ammortamento fiscale
Calcolo pluriennale ammortamento fiscale
Manutenzione ordinaria

Gestione Economica Cespiti

Gestione archivio storico economico
Gestione archivi centri di costo
Calcolo ammortamento economico
Calcolo valore odierno

Cespiti

Stampa compatta anagrafica cespiti

Stampa / Interrogazione situazione cespiti

Stampa scheda fiscale cespiti

Stampa / Interrogazione cespiti rivalutati

Stampa / Interrogazione sintetica ammortamento economico

Stampa scheda economica cespiti

Stampe parametriche

Stampa anagrafica cespiti

Stampa storico fiscale

Stampa movimenti

Gestione esercizi in sovrapposizione

MOVIMENTO	2002	Data Competenza 2002	2003	Data registrazione 2003
------------------	-------------	---------------------------------	-------------	------------------------------------

Esempio: Rettifica ammortamento

Sezionali raggruppati sul Piano dei Conti

Piano dei Conti

Cassa

Banche



Portafoglio

ANAGRAFICA SOGGETTI

C Rossi
L Verdi
I Bianchi
E
N
T
I

Clienti

Debiti verso i terzi



Fornitori

Ecc.

ANAGRAFICA SOGGETTI

F Andolfi
O Palmieri
R Somaschini
N Ansaldo
I
T
O
R
I

Più registri IVA

Registro
Vendite
1

Registro
Vendite
2

Registro
Vendite
3

Ecc.

Registro
Acquisti
1

Registro
Acquisti
2

Registro
Acquisti
3

Ecc.

A scelta dell'Azienda è possibile stampare i registri vendite e acquisti con i relativi resi oppure separatamente.

**Archivio Rate
Contabili**

Distinta di Bonifico n°44

Movimenti

Scad. 15/02/2003
For 0010 €150,00
For 0010 €100,00
For 0020 €250,00

For.0010
15/02/96 €150,00
15/02/96 €100,00
25/02/96 €100,00

DARE AVERE

For 0010
€150,00

€100,00



<u>Scad.25/02/2003</u>	Tot.	€ 350,00	€100,00
<u>For 0010 €100,00</u>	<u>For.0020</u>		
For 0020 €150,00	15/02/96	€ 250,00	<u>For.0020</u>
	25/02/96	€150,00	€250,00
	Tot.	€ 400,00	<u>Banca</u>
			€750,00

Immissione delle registrazioni guidata da causale

Limitazione delle possibilità d'errore

Attribuzione automatica

- numero registrazione
- numero protocollo
- descrizione della causale
- decodifica della causale
- registri IVA
- calcolo importi IVA
- scorporo
- calcolo scadenze

Controllo automatico conti abilitati per causale

Collegamento con la Contabilità Analitica con un unico inserimento per le due procedure

Generazione automatica di movimenti

Movimenti d'abbuono attivo e passivo

Movimenti di differenza cambio d'utile o perdita

Movimenti di chiusura e apertura esercizio

Rettifiche bilancio per fatture di competenza esercizio precedente

Conti di contabilità generale

Possibilità di gestione a partite o a ripresa saldo

Sezionali clienti e fornitori

Gestione dei crediti e dei debiti secondo il metodo delle "partite aperte" con evidenziazione analitica di tutti i movimenti che compongono il saldo

Scadenziario clienti e fornitori

Totali per diversi criteri di selezione

- modalità di pagamento
- data scadenza
- singolo soggetto
- banca
- agente

Per i clienti si evidenzia l'esposizione bancaria

CONTABILITA' FINANZIARIA

Emissione E/C scalare

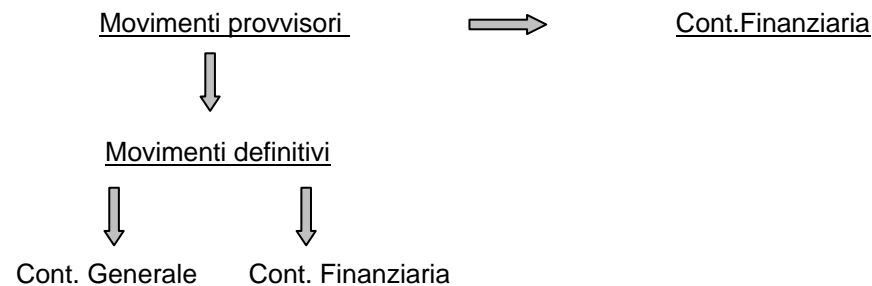
Data Operaz.	Data Valuta	Addebiti	Accrediti	Descrizione
01/06/96	10/05/96	200,00		Assegno
10/05/96	10/05/96		100,00	Incasso cli.
07/05/96	20/05/96	300,00		Bonifico for.
02/06/96	20/05/96		600,00	Incasso cli.
20/05/96	22/05/96		200,00	Versamento
			400,00	Saldo

Verifica condizioni bancarie Interessi – condizioni – spese

C/C/ n°2507/02

Spese per operazione
 Spese fisse
 Liquidazione trimestrale
 Congiunta _____
 Disgiunta _____
 Divisore numeri 360 ___ 365 ___
 Tassi attivi e passivi con data inizio validità
 Dal 01.01.2003 tasso att. 6,5 tasso pass. 13,0
 Dal 01.03.2003 tasso att. 7,0 tasso pass. 13,5
 Ecc.

Immissione movimenti provvisori e definitivi



Informazioni tempestive sullo stato finanziario dei C/C

Possibilità di calcolare in qualsiasi momento gli interessi passivi od attivi maturati su ciascun rapporto

numeri debitori _____	numeri debitori _____
	ritenuta d'acconto _____
spese per operazioni _____	
spese fisse _____	
totale a debito _____	totale a credito _____
	totale a Vs. credito _____

PORTAFOGLIO EFFETTI

Preparazione delle distinte con varie selezioni

Per data scadenza effetti
Per totale distinte
Per banca d'appoggio
Ecc.

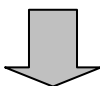
Generazione automatica movimenti

Aggiornamento della posizione contabile del cliente
Aggiornamento sia contabile che finanziario dei rapporti bancari
Riaperture della posizione del cliente in fase d'effetto insoluto o stornato

GESTIONE INSOLUTI

Collegamento fra portafoglio effetti e gestione insoluti

Esito Effetti
(Insoluto)



Stampa e Interrogazione
Insoluti



STORICO INSOLUTI

Tabulati che evidenziano la situazione insoluti

per Zona
per Cliente
per Periodo
per Legale

Lettere di sollecito personalizzate con formato standard A4

li 10.02.96

Spett. Azienda Rossi
Viale dei Platani

testata V'informiamo con la presente che le seguenti scadenze
sono ancora scoperte
Corpo (dettaglio in forma d'estratto conto delle rate da pagare)
Piede Sicuri di un vostro interessamento, porgiamo
Distinti saluti

Firma

Calcolo d'interessi per ritardato pagamento

Applicazione degli interessi di ritardato pagamento facoltativa
Possibilità di capitalizzazione trimestrale degli interessi

GESTIONE SOLLECITI

Fino a 3 solleciti per scadenza con diversa gravità

Storico Solleciti

Scadenza del 01.02.2003

1° sollecito stampato il 15.02.2003

2° sollecito stampato il 15.03.2003

3° sollecito stampato il 15.04.2003

La scadenza termina di essere sollecitata dopo la terza volta, oppure se è registrato prima il movimento contabile d'incasso.

Creazione di lettere in lingua

Lettera in italiano

Lettera in inglese

In fase di stampa è selezionata la lettera da abbinare al cliente in base al codice lingua presente nelle informazioni anagrafiche.

CESPITI ED AMMORTAMENTI

Distinzione fra ammortamento fiscale ed economico

Fiscale

Adempimenti civilistici
Fiscali (ammortamenti
Gestione politiche di
Ammortamenti fiscali:
anticipati e per quote
ridotte. Attivazione con
parametri e tabelle

Economico

Calcolo ammortamenti
tecnici per Contabilità
Analitica parametrizzata
su base tabellare per
centro di costo

Storicizzazione dei dati Storico fiscale



Memorizzazione delle
Schede fiscali dei
Cespiti per anno con
Valori di calcolo

Storico economico



Memorizzazione vita
tecnica del cespite con
scheda per cespite/mese

Storico movimenti



Mantenimento del file
storico di tutte le
movimentazioni
(acquisizione,
alienazione, ecc..) dei
cespiti

Pianificazioni pluriennali

Gestione fiscale

Simulazione di calcolo con
prospettiva annuale per
esercizi futuri con
inserimento di budget di
acquisto tenendo conto
della normativa vigente

Gestione economica

simulazione di calcolo su
prospettiva mensile per
periodi futuri con possibilità
base tabellare o inserimento
di budget di inventario

Funzioni particolari

Calcolo manutenzione ordinaria

Calcolo valore odierno del cespite

RICLASSIFICAZIONI DI BILANCIO**Riclassificazioni di bilancio**

Produzione stato patrimoniale e conto economico in base alla IV normativa CEE

Riclassificazioni multiple sia parziali che totali

- Possibilità di ottenere bilanci consolidati e disaggregati
Riclassificazioni per libro inventari Riclassificazioni per uso interno

GESTIONE VENDITE

GESTIONE CONTRATTI VENDITA

Gestione contratti

Immissione contratti
Revisione contratti
Interrogazione contratti
Stampa contratti

Tabelle

Numeratori
Tipi documenti
Dati stampa
Recuperi
Note
Imballi
Confezioni
Cod. attività
IVA esenzione
Provvigioni
Priorità ordini
Modalità di spedizione
Causali trasporto
Descrizione imballo
Aspetto esteriore beni
Codice resa

ORDINI DA CLIENTI

Ordini

Immissione documenti
Revisione ordini
Evasione ordini
Interrogazione documenti
Visualizzazione ordini da evadere
Interrogazione prodotti da consegnare
Stampa portafoglio ordini
Stampa ordini clienti
Stampa prodotti da consegnare
Elenco ordini da evadere
Elenco ordini da evadere completo
Stampa conferme d'ordine e ordini interni

Dati aggiuntivi Documenti

Gestione fido
Estrazione contabili

Gestione strutture

Numeratori
Tipi documenti
Dati stampa
Recuperi
Note
Imballi
Confezioni
Cod. attività
IVA esenzione
Provvigioni
Priorità per ordini
Modalità di spedizioni
Causali trasporto
Descrizione imballo
Aspetto esteriore dei beni
Codice resa

BOLLE E FATTURE

Gestione Strutture

Numeratori
Tipi documenti
Dati stampa
Recuperi
Note
Imballi
Confezioni
Cod. attività
IVA esenzione
Provvigioni
Priorità per ordini
Modalità di spedizione
Causali trasporto
Descrizione imballo
Aspetto esteriore beni
Codice resa

Gestione dati aggiuntivi

Gestione note
Gestione dati aggiuntivi cliente
Dati aggiuntivi spedizionieri e vettori

Gestione Bolle

Immissione documenti
Revisione bolle non stampate
Revisione bolle già stampate
Stampa documenti
Annullamento bolle
Stampa bolle da fatturare
Lista bolle da stampare
Variazioni prezzi bolle

Gestione fatture

Immissione documenti
Revisione bolle/fatture non stampate
Revisione bolle già stampate
Interrogazione documenti
Stampa documenti
Annullamento stampa fatture

FATTURAZIONE AL BANCO

Gestione Fatture

Immissione documenti con stampa
Revisione immediata bolle/fatture non stampate
Revisione bolle già stampate
Interrogazione documenti
Annullamento stampa fatture

GESTIONE STORICO VENDUTO – STATISTICHE VENDITE

Gestione Storico

Revisione storico fattura

Statistiche sul fatturato

Stampa venduto per prodotto
Stampa venduto per prodotto/cliente
Stampa venduto per cliente/prodotto
Stampa venduto per classe prodotto/cliente
Stampa venduto per classe prodotto/classe cliente
Stampa venduto per classe cliente/prodotto
Stampa venduto per classe cliente/classe prodotto

GESTIONE VENDITE

Fasi di vendita

CONTRATTO



ORDINE



EVASIONE



PREBOLLA



BOLLA



FATTURA

Possibilità di gestire in sequenza le fasi dei documenti oppure omettendo le fasi che non interessano, in modo da lavorare direttamente con documenti immessi evasi

Interrogazione fasi

I vari aggiornamenti di ogni fase elaborativa, sono visibili ad ogni livello.

Gestione Ordini



Cliente Rossi Mario
Ordine del 07.02.2003 n°10

Bolla del 15.02.2003 n°850
Fattura del 28.02.2003 n°100
Residuo:

_____	_____
_____	_____
_____	_____

Gestione Bolla



Cliente Rossi Mario
bolla del 15.02.2003 n° 850

ordine del 07.02.2003 n° 10
fattura del 28.02.2003 n° 100

Gestione Fattura



Cliente Rossi Mario
fattura del 28.02.2003 n°100

ordine del 07.02.2003 n° 10
bolla del 15.02.2003 n° 850

Prezzi e sconti

Listino valido
dal 07.01.2003

Listino valido
dal 15.03.2003

SCONTI

a percentuale
somma algebrica
o scalare

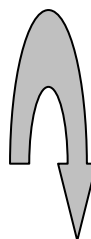
a valore e/o quantità
con scaglioni su importi

Note Libere

Possibilità di gestire sul documento Note a livello di testata e di righe.

Tali Note possono essere stampate sui documenti, oppure solo visualizzate come promemoria per l'operatore.

<p>Emissione Bolla Data: 07.03.2003 Tipo Doc.: BO Cliente: Rossi Mario</p> <p>ATTENZIONE: questo cliente è contenzioso</p>



CONTROLLO SOLVIBILITA' CLIENTE

Possibilità di emissione della bolla sulla base del carico e della lista di carico.



GESTIONE ACQUISTI

GESTIONE PROPOSTE D'ORDINE

Proposte d'acquisto

Tabella tipi proposte di acquisto
Immissione proposte di acquisto
Revisione proposte di acquisto
Lista prodotti da ordinare
Stampa proposte di acquisto
Creazione ordini da proposte di acquisto

Gestione prodotti fornitori

Gestione condizioni di acquisto prodotto da fornitore

Tabelle

Tabella codici resa
Tabella causali trasporto
Descrizione imballo
Modalità di spedizione
Tabella numeratori
Tabelle note
Tabella priorità per ordine
Tabella richiedenti acquisto merce
Tabella indirizzi destinazione merce
Tabella tipi documento
Tabella coordinate per stampa moduli

ORDINI, BOLLE E FATTURE FORNITORI

Ordini

Immissione ordini
Revisione ordini
Gestione note per documenti
Stampa ordine a fornitore
Stampa ordine interno
Stampa situazione ordine
Lista prodotti da ricevere
Stampa portafoglio ordini
Stampa importi in scadenza

Gestione Prodotti Fornitori

Gestione condizioni di acquisto prodotti dai fornitori

Tabelle

Tabella codici resa
Tabella causali trasporto
Descrizioni imballo
Modalità di spedizione
Tabella numeratori
Tabella note
Tabella priorità per ordine
Tabella richiedenti acquisto merce
Tabella indirizzi destinazione merci
Tabella tipi documento
Tabella coordinate per stampa moduli

Bolle

Immissione bolle
Registrazione bolle a fronte ordini
Revisione bolle
Lista prodotti in collaudo
Registrazione collaudo merce
Stampa bolle di reso a fornitore
Stampa bolla interna

Fatture

Riepilogo bolle in attesa di fattura
Stampa bolla interna
Immissione fatture e note di accredito
Registrazione fatture a fronte di ordini e bolle
Revisione fatture e note accredito

STATISTICHE ACQUISTO**Statistiche**

Statistica per prodotto
Statistica per fornitore/prodotto
Statistica per prodotto/fornitore
Statistica per classi di prodotto
Statistica per fornitore/classi di prodotto

Proposte d'Ordine

Gestione delle proposte d'ordine e creazione automatica ordini di acquisto

PROPOSTA D'ORDINE



ORDINE DI ACQUISTO



STAMPA ORDINE

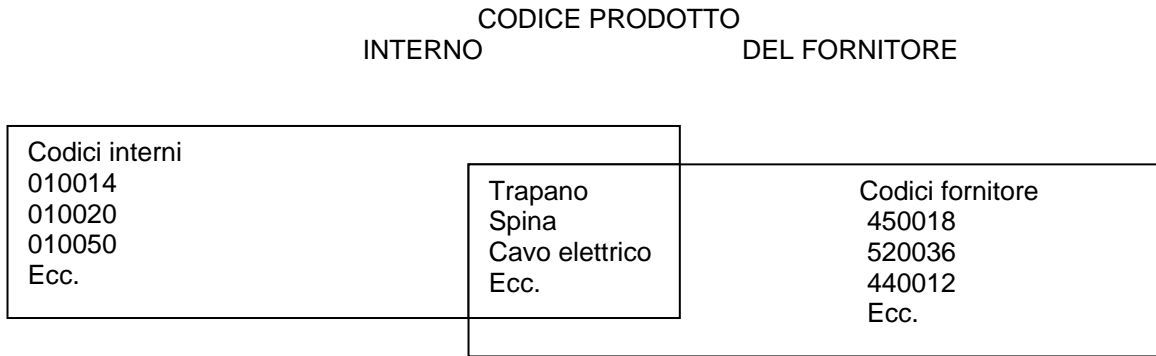
Tabella parametrica
per formato stampa

Per uso interno

da inviare al fornitore

Codici Articoli

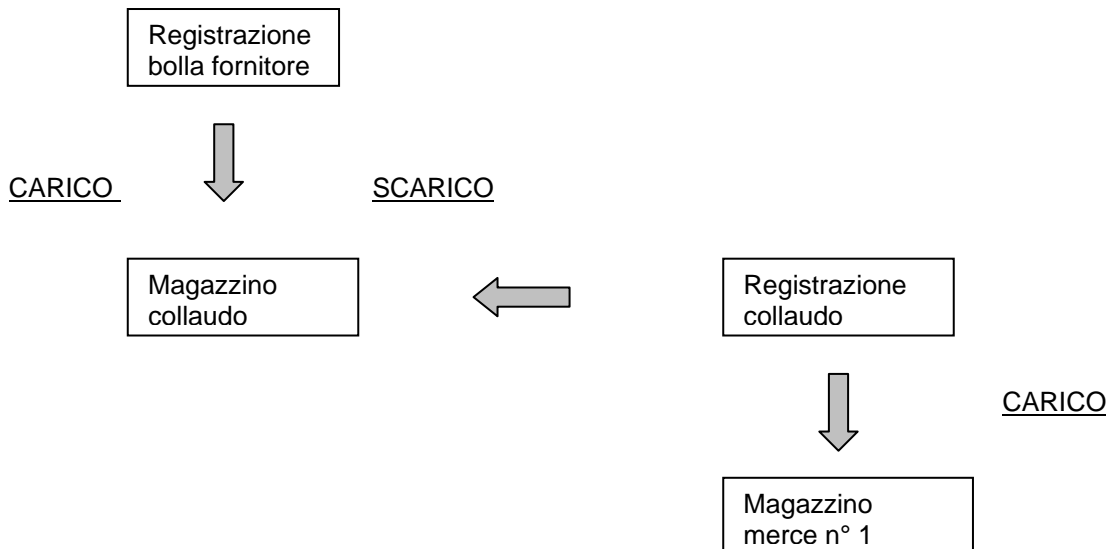
Legame fra codici articoli interni ed esterni del fornitore che permette di individuare univocamente il prodotto che si ordina



GESTIONE ACQUISTI

Collaudo Merce

Possibilità di collaudo della merce che deve entrare in magazzino con passaggio automatico da un magazzino all'altro



Prezzi e sconti

Listino valido dal 07.01.2003

Listino valido dal 15.03.2003

SCONTI

a percentuale somma algebrica o scalare

a valore e/o quantità con scaglioni su importi

AGENTI E LIBERI PROFESSIONISTI

GESTIONE PROVVIGIONI

Gestione provvigioni

Stampa provvigioni sul fatturato

Stampa provvigioni su maturato (sul pagato)

FATT. AGENTI E PROFESSIONISTI

Archivi

Tabelle

- voci di fatturazione
- massimali Enasarco

Anagrafica aggiuntiva agenti

Fatture

Pagamenti

Inserimento Dati

Emissione e revisione fatture

Contabilizzazione fatture

Pagamento fatture agenti-professionisti

Gestione bollettini di versamento

Stampe

Stampa fatture proforma

Elenco ritenute da versare

Stampa certificazione di pagamento

Stampa libro compensi a terzi

MOD. 770 D / D1

Gestione Mod. 770

Inserimento fatture e pagamenti



Possibilità di estrazione dati per
Mod. 770 D/D1 immediatamente

GESTIONE PROVVIGIONI

Provvigioni per Agente



Pagato



Fatturato

Gestione delle provvigioni sulla base del fatturato con possibilità aggancio con le partite contabili del cliente per verifica del reale pagato

Detrazione Provvigioni per Insoluto

INSOLUTO	Ric. Banc.	Scad. 28/02/2003	L. 1.750.000
	Unmilionesettecentocinquantamila presso: Cassa di risparmio		
	Spett. Ditta Rossi		

Controllo automatico del ritorno eventuali insoluti
Possibilità di detrazione, della provvigione liquidata, ad importo o percentuale sull'insoluto

FATT. AGENTI E PROFESSIONISTI

Gestione Enasarco

Conteggio Enasarco in fattura con controllo del massimale
Preparazione fattura proforma agente

Gestione Ritenuta d'Acconto

Stampa mensile ritenuta da versare
Stampa certificazione di pagamento

MOD. 770 D/ D1

Archivi

Fatture
Pagamenti

Elaborazioni

Estrazione dati per stampa
Gestione dati Mod. 770
Stampa 770 D/D1 (su modelli Buffetti)

GESTIONE MAGAZZINO

MAGAZZINO FISCALE

Tablelle

Unità di misura
Classi attributi parti/voci
Parametri azienda
Gestione tipi movimento
Classi merceologiche

Aspetti Fiscali del Magazzino

Lista scheda magazzino
Lista inventario a consumi e rotazione
Stampa movimenti giornalieri
Lista scheda valorizzata
Lista registro carichi e scarichi di magazzino
Visualizzazione situazione a valore

Inventario e Valorizzazione

Gestione tabelle parametri di base
Stampa tabulato per rilevazione inventario da magazzino
Ricalcolo giacenza contabile
Stampa tabulato per rilevazione inventario
Rilevazione inventario fisico
Rilevazione inventario fisico per magazzino
Controllo esistenza costi su inventario
Manutenzione costi su inventario
Visualizzazione dati storici
Creazione P/N rettifiche e giacenze iniziali

MAGAZZINO GESTIONE SCORTE

Tablelle

Gestione descrizioni localizzazioni
Tabella per formula calcolo disponibilità

Gestione Magazzini

Gestione magazzini e depositi
Anagrafiche parti a magazzino
Lista parti a magazzino

- generale
- gestionale
- statistica

Gestione Giacenze

Visualizzazione disponibilità scorte
Lista situazione scorte
Lista sottoscorta

Gestione Scorte

Gestione analisi dei consumi
Calcolo parametri di gestione
Calcolo analisi ABC
Calcolo indice di rotazione
Gestione localizzazione e scadenza
Lista localizzazione e scadenza
Lista localizzazione per prodotto

Movimenti

Immissione movimenti
Revisione movimenti
Interrogazione movimenti di magazzino
Interrogazione movimenti di magazzino per data riferimento / data documento
Lista dei movimenti

Gestione Movimenti

Immissione multipla movimenti di magazzino
Lista prima nota per immissione multipla
Gestione prima nota immissione multipla
Immissione a blocchi multipla da Imm. Multipla
Generazione automatica movimenti
Lista prima nota generazione automatica mov.
Gestione prima nota generazione automatica mov.
Immissione a blocchi movimenti da gentile aut. movim.

Movimenti di Magazzino



Acquisti
Vendite
Produzione industriale

Adempimenti Fiscali

Valorizzazione LIFO
Registro di carico e scarico

GESTIONE MAGAZZINO

Stampe

Stampa Inventari
periodici

a quantità
a valore

Stampa elenco
giacenze contabili

dettagliata
riassuntiva per
tipo prodotto

CONTROLLO DI GESTIONE

CONTABILITA' ANALITICA

Tablelle

Parametri utente
Unità di misura
Classi e attributi voci
Classi e attributi centri
Gestione entità
Filtro magazzino / analitica
Gestione tipo movimento

Tablelle

Gestione gruppi e sottogruppi voci
Gestione gruppi e sottogruppi centri
Periodi contabili
Gestione commesse
Gestione tablelle fasi di lavorazione
Classi e attributi fasi
Definizione righe
Definizione colonne

Movimenti

Immissione movimenti analitici
Revisione movimenti analitici
Immissione a blocchi movimenti analitici
Lista prima nota analitica
Manutenzione prima nota analitica
Interrogazione voce di centro
Interrogazione movimenti di analitica
Interrogazione movimenti di analitica per data di riferimento / data documento

Interrogazioni

Interrogazione consuntivo per centro di costo
Interrogazione consuntivo per voce
Interrogazione consuntivo per fase / commessa
Interrogazione consuntivo prodotto finito
Interrogazione sintesi analitiche
Interrogazione prezzi dei prodotti
Interrogazione archivio dei prodotti

Stampe

Stampa consuntivo per centro di costo
Stampa consuntivo per voce
Stampa consuntivo per fase / commessa
Stampa consuntivo prodotto finito
Stampa analitica a costi e ricavi
Stampa sintetica centro / voci
Stampa sintesi di quadrature
Stampa sintesi voci
Stampa sintesi analitiche
Stampa sintesi prezzi dei prodotti
Stampa bilancio al centro
Stampa sintesi generalizzata

Anagrafica di Struttura

Legami voci
Immissione multipla legami voci
Stampa legami voci
Legami centri
Immissione multipla legami centri
Stampa legami centri

Ripartizione Costi

Ripartizione costi analitici
Assorbimento dei costi analitici
Stampa prima nota costi analitici
Gestione prima nota costi analitici
Immissione a blocchi movimenti costi analitici

Budget

Gestione budget centro / voce
Lista budget centro / voce aggregazione
Interrogazione centro / voce budget – consuntivo
Interrogazione budget - consuntivo per centro aggregazione
Interrogazione budget per centro
Stampa strutturale budget – consuntivo
Stampa sintesi generalizzata

PROCEDURA CARGEN QUADRATURA COGE - COA PONTE COGE – COA

Procedura CARGEN

Gestione tabella – causali di movimentazioni contabile
Gestione tabella – entità
Gestione tabella – tipi movimento
Gestione centri
Gestione voci
Gestione tabella – parametri inserimento movimenti
Gestione movimenti contabili e analitici (CARGEN)
Lista prima nota analitica per CARGEN
Gestione prima nota analitica per CARGEN
Immissione a blocchi analitica per CARGEN

Quadratura COGE – COA

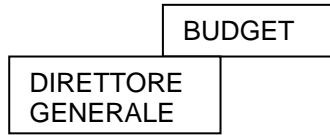
Gestione tabella quadratura COGE – COA
Esecuzione quadratura COGE – COA

PONTE COGE – COA

Estrattore COGE - COA
Lista estratto conto COGE -COA
Immissione movimenti analitici da storicizzare
Eliminazione movimenti analitici da storico

Struttura dei Legami

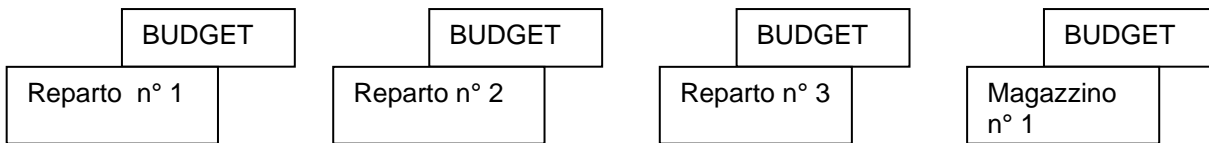
Possibilità di gestire legami sui centri e sulle voci permettendo una struttura ad albero



Altri livelli max 99



Livello 1



PRODUZIONE INDUSTRIALE

DISTINTA BASE E CICLI DI LAVORO ATTREZZATURE

Tabelle

Classi merceologiche
Categorie fiscali di magazzino
Classi di attributi parti e voci
Unità di misura

Gestione Strutture

Gestione distinte tecniche
(alternative, data di validità)

Interrogazioni distinte:

- esplosioni
- implosioni

Utility: variazione di massa

- cancellazione
- sostituzione
- duplicazione

Cicli di Lavorazione

Gestione anagrafica centri di lavorazione
Gestione anagrafica cicli di lavorazione
Gestione descrizioni aggiuntive cicli
Sostituzione centri di lavorazione
Interrogazione stampa operazioni presso centri di lavoro
Stampa elenco centri di cicli di lavorazione
Gestione attrezzatura di ciclo
Gestione condizioni terzisti per operazioni esterne

Costi delle Parti

Gestione costi delle parti
Calcolo costi delle parti
Interrogazioni distinte del costo delle parti
Stampa elenco costi delle parti
Stampa elenco elementi di costo delle parti
Stampa confronto costi standard / costi correnti
Stampa distinte di costo delle parti
Valorizzazione costi di materiale
Valorizzazione da distinta sconti

PIANIFICAZIONE DEI FABBISOGNI

Tabelle

Parametri utente
Parametri piano di produzione
Tabella arrotondamenti
Tabella stampe parametrizzate
Calendario di produzione
Periodo di pianificazione
Causali C.R.P.
Tipi documento
Calendario centri di lavoro

Archivi

Gestione commesse
Gestione previsioni di vendita
Chiusura previsioni di vendita da ordini di produzione
Gestione dati aggiuntivi parti

Pianificazione dei Fabbisogni di Materiale M.R.P.

Modulo di controllo per pianificazione dei fabbisogni
Schedulazione date di consegna ordini clienti
Gestione proposte ordini di produzione / acquisto
Conferma proposte ordini di produzione / acquisto
Interrogazione proposte d'ordine
Gestione proposte M.R.P. per padre, capostipite

Stampe di Controllo

Lista profilo disponibilità nel tempo
Lista proposte ed avvertenze per capostipite
Lista proposte ed avvertenze per padre
Lista segnalazioni anticipi / ritardi disponibilità
Multipagging

ORDINI DI PRODUZIONE

Ordini di produzione e Impegni

Gestione ordini di produzione
Gestione impegni di produzione
Allineamento impegni per variazioni distinte tecniche
Stampa controllo fasi aperte / ordini saldati

Prelievi / Versamenti

Gestione prelievi
Gestione documenti di prelievo
Stampa documenti di prelievo
Gestione versamenti
Gestione di documenti di versamento
Stampa documenti di versamento
Generazione automatica prelievi

Controllo Ordini

Lista impegni da evadere
Lista, visualizzazione parti mancanti per ordine
Lista parti mancanti per commessa
Gestione dei mancanti
Interrogazione, lista profilo disponibilità nel tempo
Stampa confronto fra distinte

CONTROLLO AVANZAMENTO PRODUZIONE **PIANIFICAZIONE CAPACITA' PRODUTTIVA**

Controllo Avanzamento Produzione

Tabella piani controllo produzione
Generazione proposte CRP
Gestione proposte CRP
Conferma proposte CRP in fasi per controllo avanzamento
Gestione controllo avanzamento fasi
Stampa controllo avanzamento ordini di produzione
Lista carico centri (criticità delle risorse)
Interrogazioni fasi controllo avanzamento
Lista controllo avanzamento fasi

GESTIONE TERZISTI

Lavorazioni Esterne

Lista controllo terzisti per ordini / fasi
Immissione bolle a terzisti
Gestione impegni terzisti
Gestione bolle a terzisti
Stampa bolle a terzisti
Movimentazione a magazzino bolla a terzisti
Allineamento impegni movimentazione componenti e variazione ordini
Confronto impegnato / spedito

PRODUZIONE INDUSTRIALE

Parametrizzazione in Elaborazione

Tabella per parametrizzazione, utilizzata da tutte le elaborazioni per definire i criteri con cui le elaborazioni stesse devono operare

Esempio:

PIANO DI PRODUZIONE

Fonti di fabbisogno

Previsioni di vendita _____ NO ___ SI ___ quali _____

Ordini clienti _____ NO ___ SI ___ quali _____

Disponibilità

Magazzini _____ NO ___ SI ___ quali _____

Ordini di produzione _____ NO ___ SI ___ quali _____

Ordini di acquisto _____ NO ___ SI ___ quali _____

DISTINTA BASE E CICLI DI LAVORO

Gestione Alternative e Varianti

Distinta Base...: TRAPANO		

Varianti:		
voltaggio	125	220
spina	blu	verde

Possibilità di mantenere un'unica base per prodotti diversi con le relative varianti in modo da non duplicare le distinte per legami comuni

Distinta Base: altre caratteristiche

Calcolo automatico del livello minimo (Low Level Code)

Gestione delle date di validità dei legami di struttura

Gestione dei codici fantasma

Gestione sequenza legami

DISTINTA BASE E CICLI DI LAVORO

Cicli di Lavorazione

Gestione cicli alternativi a livello di ordini di produzione

Gestione operazioni alternative all'interno del ciclo di lavorazione

Individuazione operazioni eseguite presso terzi

Valorizzazione di un Prodotto

A partire da:

- Costo materia prima o parti acquistate che lo compongono
- Tempi e costi orari necessari ad assemblare il prodotto e i semilavorati presenti nella sua D.B.
- Costi indiretti attribuiti al prodotto e ai suoi componenti

Caratteristiche Costi

Aspetto del costo:

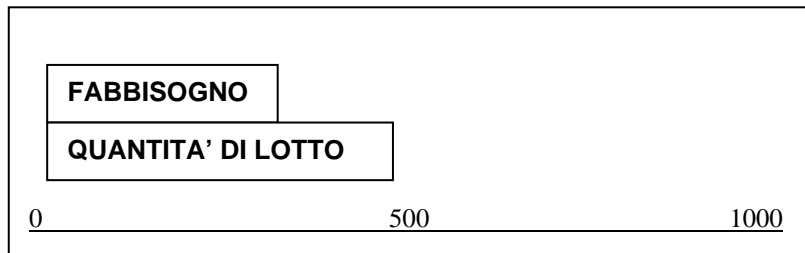
- costi "standard"
- costi "correnti"

Dati anagrafici

- costi di materiale
- costi di manodopera
- costi di macchina
- costi di lavorazione esterna
- costi indiretti
- altri costi

PIANIFICAZIONE DEI FABBISOGNI ORDINI DI PRODUZIONE

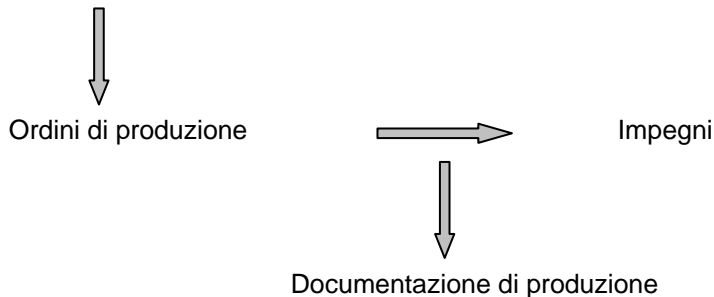
Politiche di Lotto



In fase di generazione automatica di proposte di produzione / acquisto, si terrà conto delle politiche di lotto prestabilite

Flusso Generale

Determinazione fabbisogni

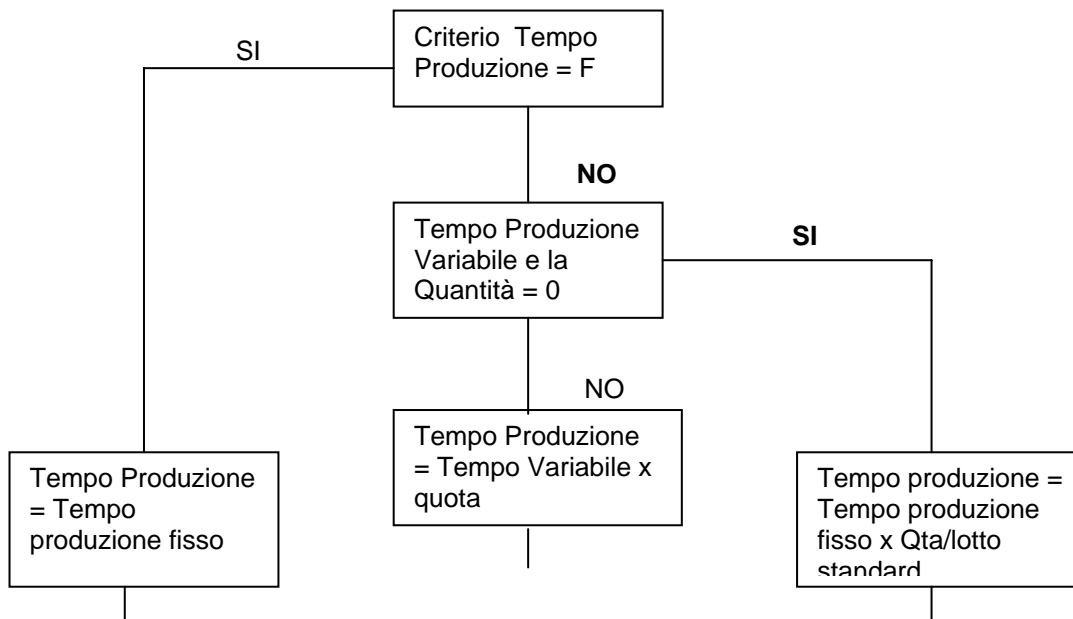


PIANIFICAZIONE DEI FABBISOGNI ORDINI DI PRODUZIONE

Tempi di Produzione Approvvigionamento

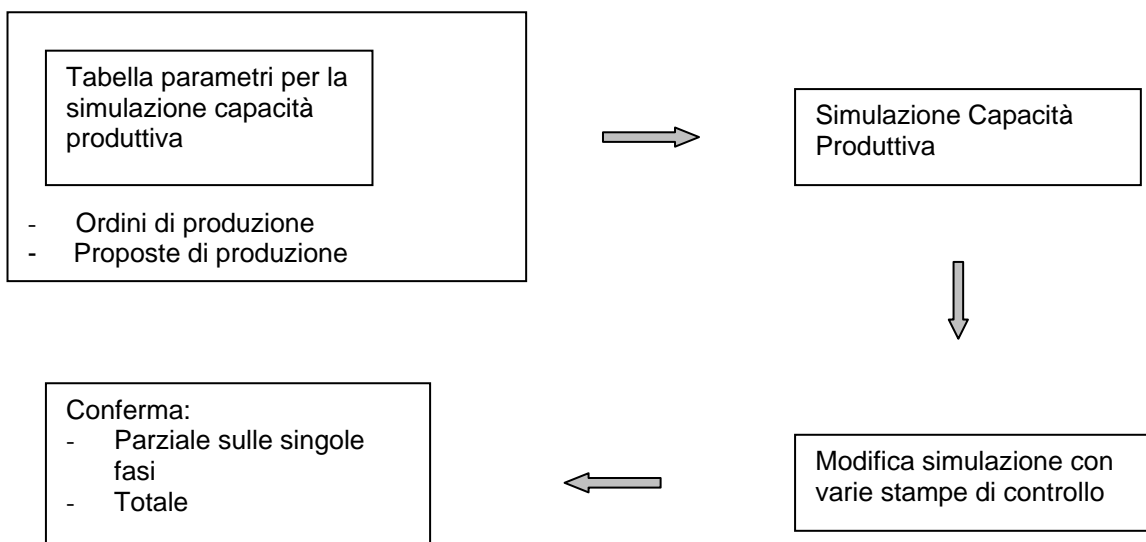
Il Tempo di produzione può essere fissato, oppure dipendente dalla quantità della proposta che è pianificata.

Il criterio di utilizzo del tempo è guidato dal seguente schema:

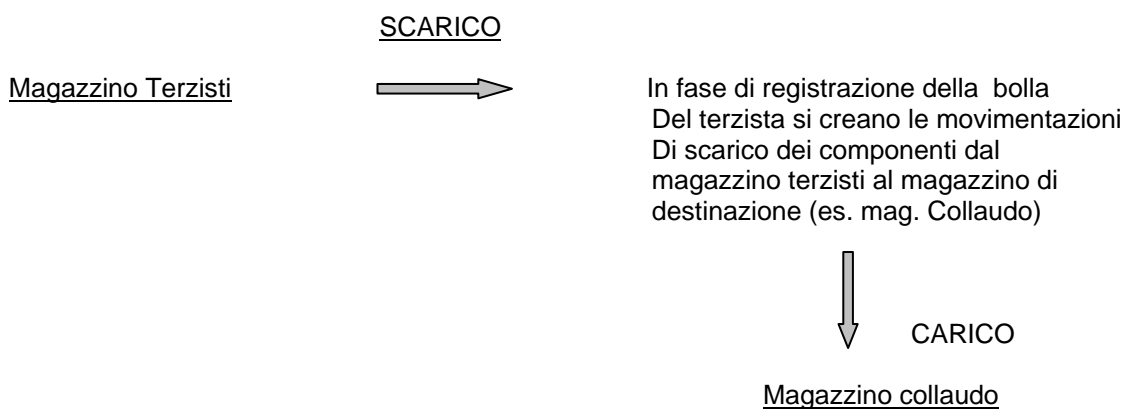


PIANIFICAZIONE CAPACITA' PRODUTTIVA CONTROLLO AVANZAMENTO PRODUZIONE

Simulazione in Controllo della Capacità Produttiva



Movimentazione magazzino in fase di rientro merce



GESTIONE COMMESSA

Scheda Anagrafica

- Apertura commessa
- Gestione dati testata da offerta
- Gestione dati tecnici
- Gestione stato per settori
- Gestione configuratore di commessa
- Gestione strutture produttive
- Confronto fra distinte produttive

Configuratore

- Tabella parametri configuratore
- Tabella parametri / attributi configuratore
- Configurazione aziendale

Distinta Produttiva (commessa)

Generazione distinta di commessa

Gestione / interrogazione distinta di commessa

Pianificazione / Magazzino

Pianificazione da distinte produttive

Magazzino di commessa

Allineamento impegni per variazioni distinte produttive

L'EVOLUZIONE

Tutti i sistemi informatici di tipo "legacy" - ed in particolare quelli basati su piattaforme iSeries - sono attualmente oggetto di forti pressioni tendenti a cambiarne la struttura, esercitate da un'utenza ormai evoluta, esigente e costantemente soggetta alle tendenze del mercato.

Nel contesto competitivo attuale si richiedono applicazioni d'impresa sostanzialmente sicure e robuste come quelle disponibili in passato, ma molto innovative, sia in termini d'interazioni uomo-macchina, sia come dotazione o corredo di funzionalità avanzate (data mining, multimedialità, transazioni di e-business).

La modernizzazione delle applicazioni è, nel contempo, un processo necessario e critico: necessario per cogliere le opportunità di Internet e critico poiché ignorarne l'attuazione può ridurre il grado di sensibilità e di efficienza della supply-chain informativa.

Spesso un progetto di modernizzazione è caratterizzato da un elevato grado di sofisticazione, quindi le imprese che lo intraprendono devono riuscire a coordinare e gestire il cambiamento paradigmatico con la cultura d'impresa esistente, integrando coerentemente i tools, la competenza dei professionisti ICT e le capacità degli utenti aziendali.

Il prodotto SIGMA400, è il risultato di anni di lavoro di un universo di applicazioni realizzate in ambiente AS400, realizzazioni pensate allora per un utilizzo su di un'interfaccia per terminali 5250. Oggi questo software rappresenta un patrimonio enorme e, di fatto, è quasi tutto il capitale software di C.M.A. Informatica realizzato per i server iSeries.

C.M.A. Informatica, ha compreso che doveva affrontare una radicale modifica nel modo in cui le applicazioni erano utilizzate.

Il successo delle applicazioni Windows, Internet, la novità dell'uso in ASP delle applicazioni software, hanno reso inevitabile la dismissione dell'interfaccia a caratteri in emulazione 5250.

Tutto questo patrimonio software doveva essere modificato!

La scelta della tecnologia da utilizzare per questa modernizzazione è stata una scelta strategica. Si trattava di impostare un progetto impegnativo sia in termini di investimento sia di tempi di realizzazione. Disponendo delle conoscenze necessarie per affrontare questo problema, la scelta di **JET** si è posta come partner tecnologico in grado di garantire il successo del progetto di modernizzazione del nostro patrimonio Software.

Con la scelta della famiglia dei prodotti e-terminal è stato possibile progettare e consentire ai nostri softwaristi, di produrre applicazioni con interfaccia GUI o XML, stampe in formato PDF, continuando a programmare in modo procedurale e interattivo con i linguaggi e con le tecniche di programmazione che già conosciamo.

I prodotti sono progettati per:

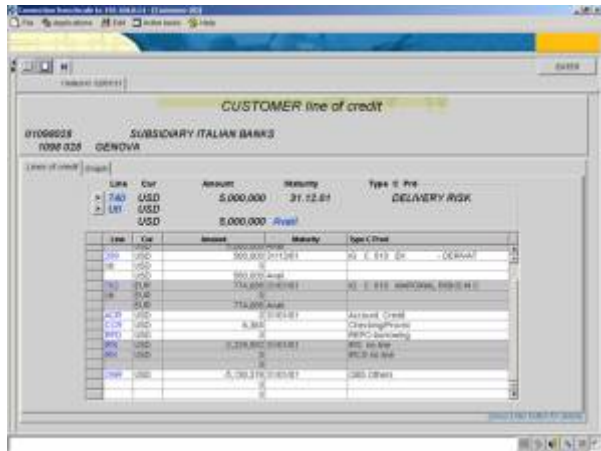
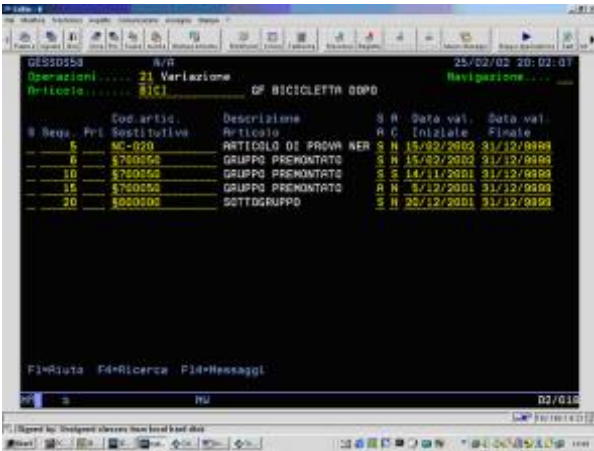
- Mantenere inalterata l'architettura del nostro sistema informativo (basata su OS/400) permettendo una graduale migrazione di alcune sue parti verso nuove tecnologie emergenti.
- Permettere il riutilizzo del software iSeries esistente.
- Permettere una completa integrazione con strumenti di produttività individuale (Office ecc.).
- Dividere la logica di business dalla logica di presentazione.
- Permette una completa integrazione con nuove parti di software che rispondono alle nuove esigenze delle aziende, come per esempio quella dell'e-business.
- Salvaguardare le conoscenze aziendali assimilate.

La tecnologia **e-terminal** è utilizzata sia come **tools di sviluppo** di nuove applicazioni e sia per **modernizzare** applicazioni esistenti.

Durante l'esecuzione, **e-terminal** fornisce alle nostre applicazioni o un **connettore XML** o un'**interfaccia GUI**.

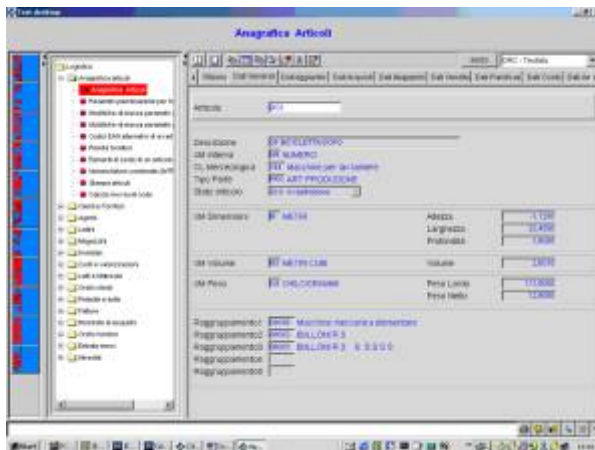
Questo vuol dire che l'output della nostra applicazione può diventare o un flusso XML oppure può essere inviato al terminale grafico di **e-terminal** per essere visualizzato in modalità GUI di tipo Windows.

- Il file XML può essere elaborato mediante XSL per diventare una pagina HTML e quindi essere visualizzata da un browser, oppure può essere elaborato per dispositivi wireless o PDA, ecc.
- L'interfaccia GUI invece, è prodotta da **e-terminal Client** che è scritto in Java 2 e può girare su varie JVM tra cui quella di Windows, Mac OSX, Epcoc e altre.
- Quindi, anche con interfaccia GUI, l'output delle vostre applicazioni può essere inviato ad un vastissimo numero di dispositivi.



La modernizzazione delle applicazioni, **e-terminal** è dotato di un pre-compilatore (o Convertitore), una procedura batch che prende in input il sorgente dei programmi e delle DDS.

L'applicazione **non è modificata**, gli è **aggiunta** la possibilità di mandare l'output su di una interfaccia GUI (o su di un file XML) oltre che sui terminali 5250.



I programmi convertiti potranno poi essere arricchiti di funzionalità (grafiche, di integrazione con strumenti office) utilizzando il tools di sviluppo di **e-terminal**.

La manutenzione dei programmi applicativi potrà essere fatta in modalità 5250, quando questi saranno pronti per passare in produzione dovranno essere convertiti in modalità **e-terminal**.

In questo modo abbiamo salvaguardato la nostra organizzazione di sviluppo.

Questa metodologia da noi applicata, e tranquillamente replicabile in quelle realtà che vengono in contatto con noi, così facendo, C.M.A. Informatica può dedicarsi con tranquillità ad implementare la soluzione, arricchendo di nuovi tools e verticalizzazioni, affiancando a questo know-how, le nuove tecnologie che oggi richiede l'azienda moderna.